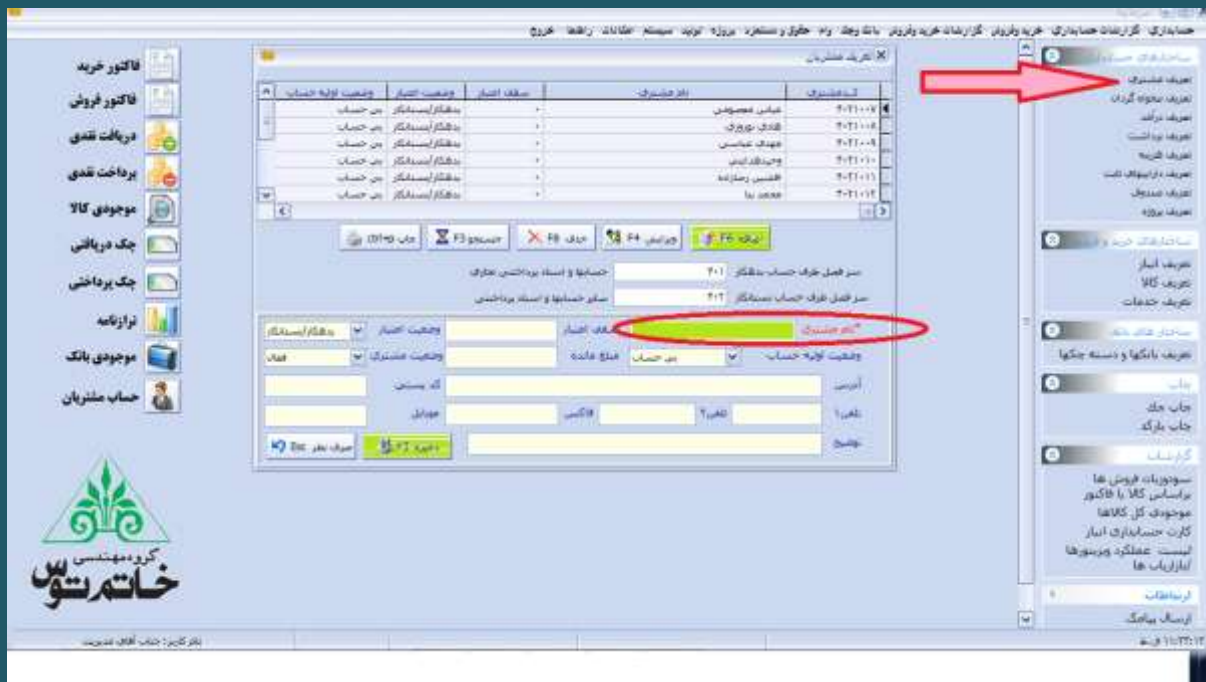


چگونه از نرم افزار شرکتی برای شرکتهای خدمات فنی مهندسی شهرداری می توان استفاده کرد؟

برای استفاده از نرم افزار برای اینگونه از شرکتهای خدمات فنی مهندسی شهرداری، ابتدا باید تعریف مشتری یا همان طرف حساب را انجام دهید.

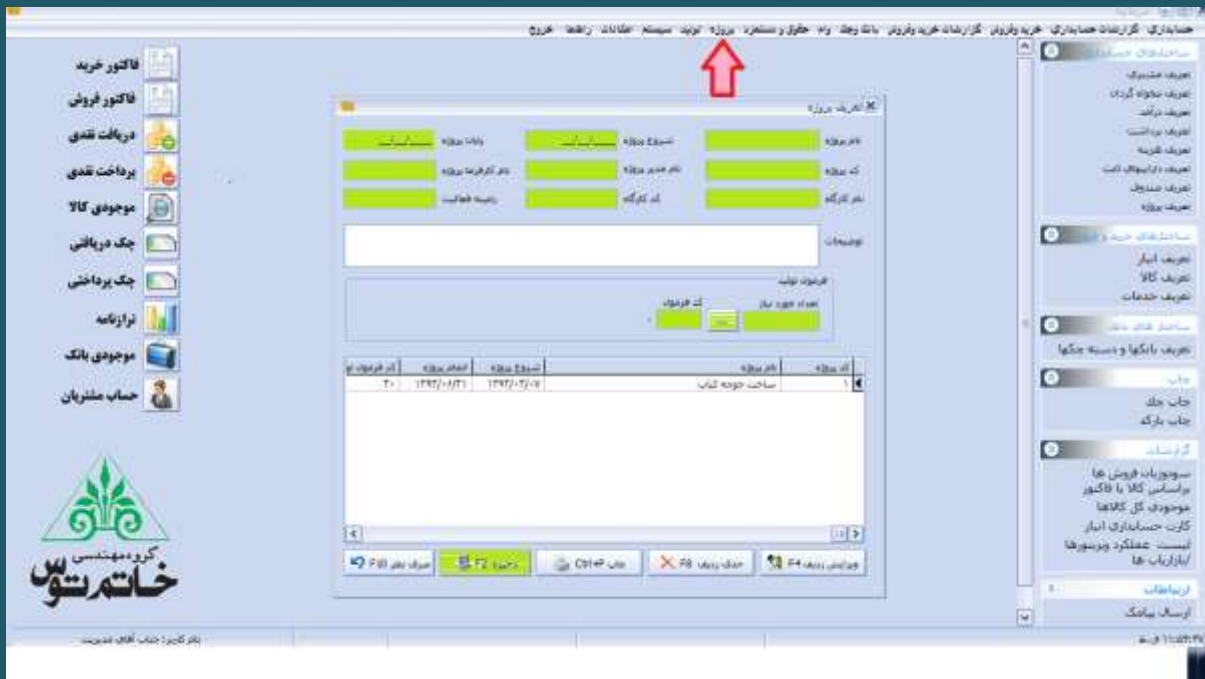


توجه داشته باشید که هرکس بغیر از خودمان طرف حسابمان است.

سپس تعریف صندوق را انجام داده و موجودی اول دوره را مشخص می کنیم.



سپس تعریف پروژه را انجام داده و برای هر پایان کار و ... را بعنوان یک پروژه تعریف می کنیم.



سپس عملیات دریافت و پرداخت را تعریف کرده و اطلاعات مربوط به آنرا وارد می کنیم.

